

図108 出土土器（3）

挿図番号	器種	出土地点	層位	口径	底径	器高	器厚	特徴	分類
図106-1	深鉢	MT65	IV	25.8	11.9	28.5	0.7~1.2	色調は灰黄褐色。	Ⅲ-2-A
図106-2	深鉢	NC53	Ⅲa	21.1	-	-	0.8	色調は暗褐色。	Ⅲ-2-A
図106-3	深鉢	MR65	Ⅲa	31.2	-	△40.8	0.7~0.9	色調は明黄褐色。胎土に橙色粒を含む。	Ⅲ-2-A
図106-4	深鉢	MQ61	Ⅲb	27.5	13.2	42.7	0.6~1.3	色調はにぶい黄橙色。	Ⅲ-2-C
図106-5	深鉢	NO70	M	36.2	-	△34.4	0.7	色調は褐色土。胎土に橙色粒を含む。	Ⅲ-2-D
図106-6	深鉢	MS61	Ⅲa	25.2	18.8	37.5	0.6~1.3	色調は褐色。胎土に橙色粒を含む。	Ⅲ-2-C
図107-7	深鉢	NN69	M	-	8.8	△16.3	0.6	色調は明褐色土。胎土に橙を含む。	Ⅲ-2-A
図107-8	深鉢	MS66	Ⅲa	25.8	-	△21.2	0.7~1.1	色調は暗褐色。	Ⅲ-2-C
図107-9	深鉢	MR61	Ⅲa	-	-	△29.1	0.8~1.2	色調は黄褐色。胎土に砂粒を多く含む。	Ⅲ-2-C
図107-10	深鉢	MQ50	IV	32.4	13.2	36.4	0.8	色調はにぶい黄橙色~暗褐色。	Ⅲ-2-D
図107-11	深鉢	MQ64	Ⅲa	-	-	△11.7	0.5~0.6	色調はにぶい黄橙色~黒褐色。	Ⅲ-2-C
図107-12	深鉢	SK572	IV	24.8	-	41.2	1.1	色調は浅黄色。	V
図107-13	深鉢	NQ52	Ⅲb	-	12.0	37.1	0.8	色調はにぶい黄褐色。胎土に砂粒を含む。	Ⅲ-2-A
図107-14	鉢	MR53	IV	20.0	9.2	9.8	0.8	色調はにぶい黄褐色。石英、橙色粒を含む。	Ⅲ-1-B
図107-15	鉢	ND53	Ⅲb	22.1	12.05	8.0	0.9	色調は黄橙色。	Ⅲ-2-A
図107-16	鉢	MT66	Ⅲb	(12.8)	5.2	8.5	0.4~0.9	色調は灰黄褐色。	Ⅲ-2-A
図108-17	壺	SR05	Ⅲb	10.2	-	-	0.5~0.7	色調は明黄褐色。胎土に砂粒を含む。	Ⅲ-2-A
図108-18	壺	NP51	Ⅲb	14.0	-	23.1	1.0	色調はにぶい黄褐色。胎土に石英を含む。	Ⅲ-2-A
図108-19	壺	OB65	Ⅲb	10.03	10.08	29.30	0.7~0.8	色調は黄褐色。胎土に石英を多く含む。	Ⅲ-2-A
図108-20	壺	NO51	SK310	-	9.5	19.0	1.0	色調はにぶい黄褐色。胎土に橙色粒を含む。	Ⅲ-2-A
図108-21	壺	MR64	Ⅲa	-	4.9	△6.4	0.4	色調は灰黄褐色~にぶい黄褐色。	Ⅲ-2-A
図108-22	壺	MR64	Ⅲa	-	4.9	△11.1	0.4	色調は灰褐色。	Ⅲ-2-A
図108-23	壺	MS63	Ⅲa	6.0	5.8	11.4	0.4	色調は灰黄褐色。胎土に石英を含む。	Ⅲ-2-A

表11 第17次調査出土土器

## 第2節 土製品

土製品は全部で4,584点出土し、調査次ごとの出土数量は表14で記載している(表16の調査区についてはP7～11を参照)。そのうち、100点を図示した(図109～113)。また、特徴的な遺物について、空間分布を作成している(図114～118)。なお、第1～3次調査分は表24に記載した。

### ミニチュア土器

総数は150個で、分布傾向はエリア①-1に多い。形状は深鉢(1・2)・鉢(3・6)・台付鉢(7・8)が認められる。全体的に破片が多く、完形のもの極めて少ない。

### 土 偶

総数は80点で、分布傾向はほとんどがエリア①-1で出土し、環状列石周辺で多く出土する(図114)。後期前葉で十腰内I式期のものが主体で、体部が逆三角形である。有脚のものは少ない(31・33・35・36)。大きさは大型ものと小型もの(10・11・32)があり、これらは沈線の幅が5mm前後で見分けることができる(榎本2010)。

出土した土偶のうち、完形に復元できたものはSK282で出土した1点(図77)のみであり、破損率は高く、ほとんどは拳大程度の大きさである。

### 土製玉

総数は13点で、分布傾向はエリア①-1で多く、環状列石Cより東側に集中する。形状は円形で貫通孔を有し、ほとんどは中心から放射状に沈線文を描く(37～43)。扁平なものは文様はない(44・45)。

### 耳飾り

総数は10点で、分布傾向はみだせないほど、まばらに出土する。形状はどれも滑車状を呈し、中心に貫通孔のあるもの(48～52・54)とないもの(53)が認められる。ほとんどが径2cmである。

### 環状土製品

総数は18点で、分布傾向はエリア①-1に多く、環状列石Cより東側に集中する。55～61はいわゆる腕輪形土製品で、すべて破片である。沈線と刺突で構成された文様を描く。58のように第4群土器のような文様が認められる。

### キノコ形土製品

総数は17点で、分布傾向はエリア①-1に集中し、環状列石より外側に多い(図115)。形状は傘が開く形状のもの(64～68)がある。ほとんどはなだらかな曲線のものであるが、67のように頂部を強調するものもある。柄が短く、2～3cmである。また、傘が開ききった杯形状(69～73)も認められる。これは前者と比べて柄は比較的長く、ツバの部分が若干膨らむ形状がほとんどである。

### 鐸形土製品

総数は23点で、分布傾向はエリア①-1に集中し、多くは環状列石Cより外側で出土する(図116)。形状は中空であり、頂部に貫通孔をもつものが多い。文様は土器文様に類似するものなどバラエティーが豊富である。内部に炭化物が付着しているものがみられる。

### 蓋形土製品

総数は6点で、広い範囲で出土した。大きさは規格性が高く、壺の口径とほぼ同じである。

### 渦巻状土製品

総数は1点と少ない。粘土紐を渦巻にしたものや、扁平の土製品に渦巻文様を描いたものが認められ、イモガイ形土製品との類似が指摘されている。

### 三角形土版

総数は10点である。出土傾向はエリア①-1に集中し、多くは環状列石CやDの外側から出土した(図117)。形状が三角形で、文様が施されているものをまとめた。岩版に類似するような形状である。

### 動物形土製品

総数は2点で、極めて少ない(図118)。90は背中が盛り上がった特徴的な形状である。顔面には何も描かれていない。91は脚部が欠損していることから、土器の底部に貼りつけられた動物形内蔵土器の一部と思われる。

### 男根状土製品

総数は2点で極めて少ない。断面形状が円形ないし楕円形のもので、小形のものが多い。

### 円版状土製品

円形状に製作された土製品を一括した。

### 土器片利用円版

総数は2,185点で、環状列石から外側で出土することが多い。土器片円版や土器片利用円版など呼ばれるもので、土器片の周辺を打ち欠いたり、研磨して製作されたものである。

### 焼成粘土塊

総数は1,9635点で、出土傾向は台地縁辺部の調査区で多い。

一定の形状を呈さず、大きさも親指大から拳大までと様々である。土器や土製品を製作する時に発生したもので、全体的に表面の色調差が激しく、焼き上がりが均等でないことがわかる。

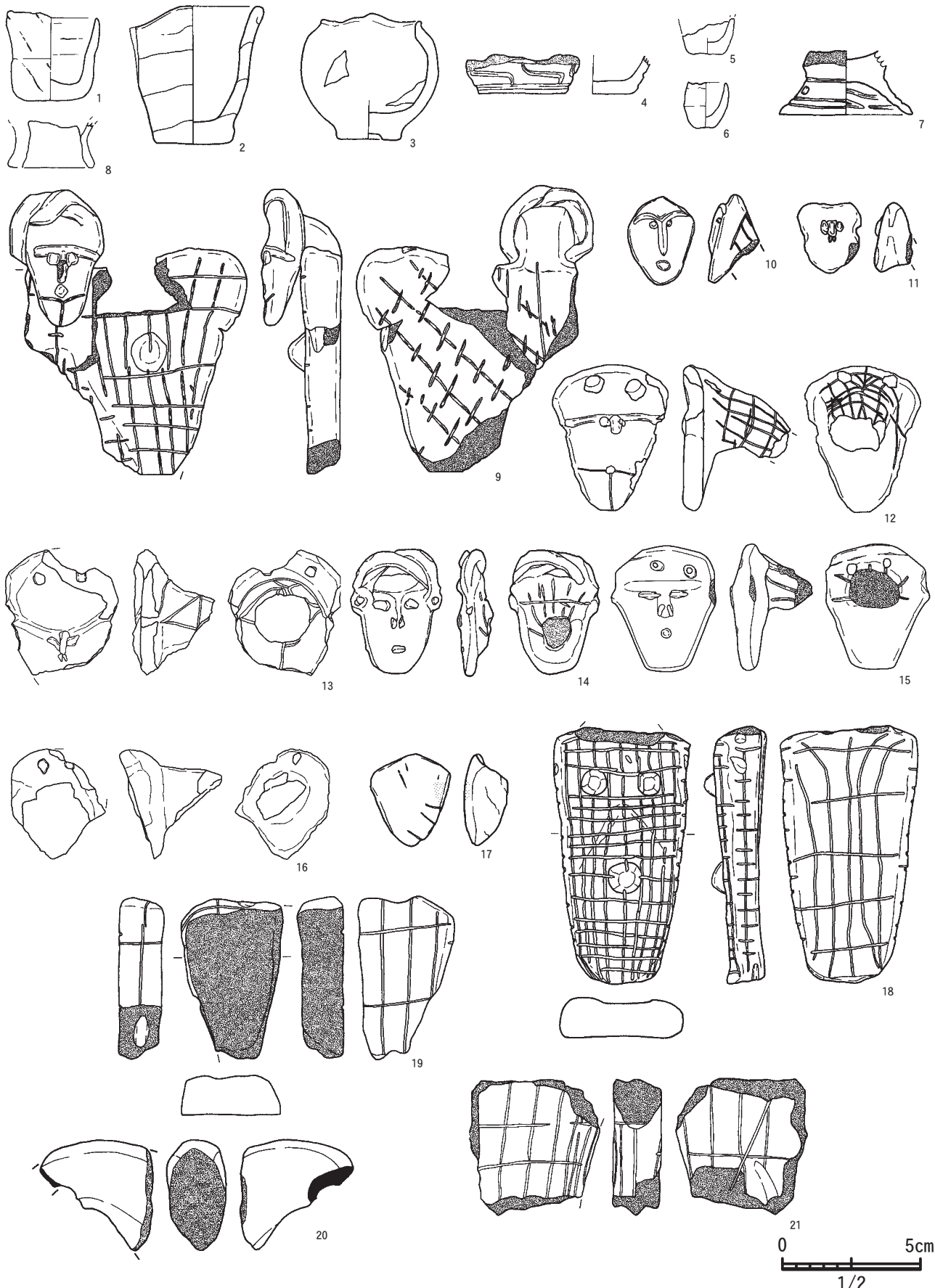


图109 出土土製品 (1)

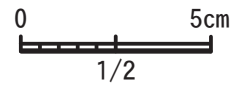
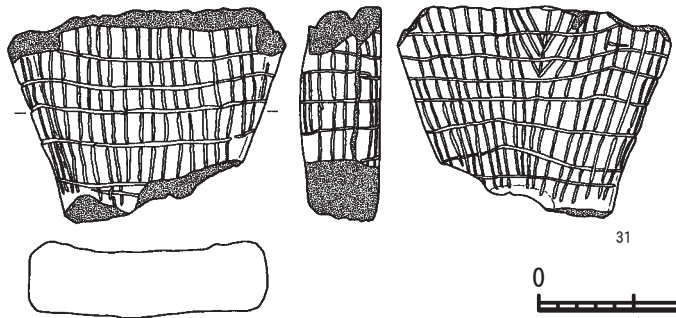
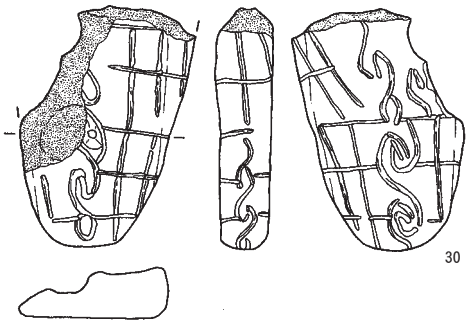
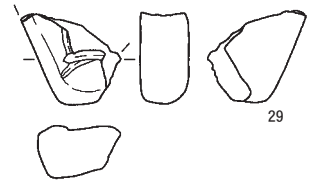
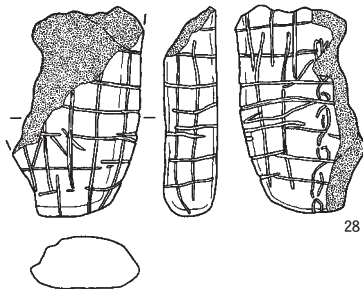
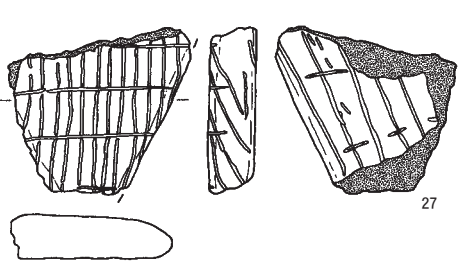
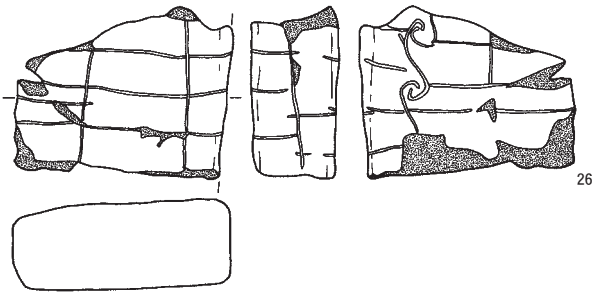
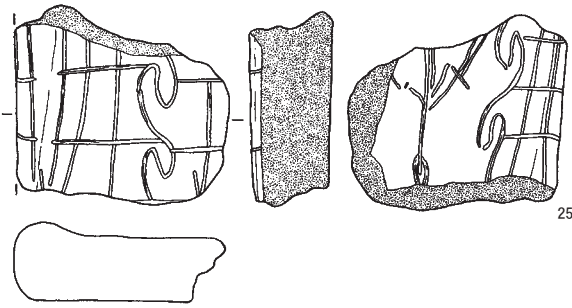
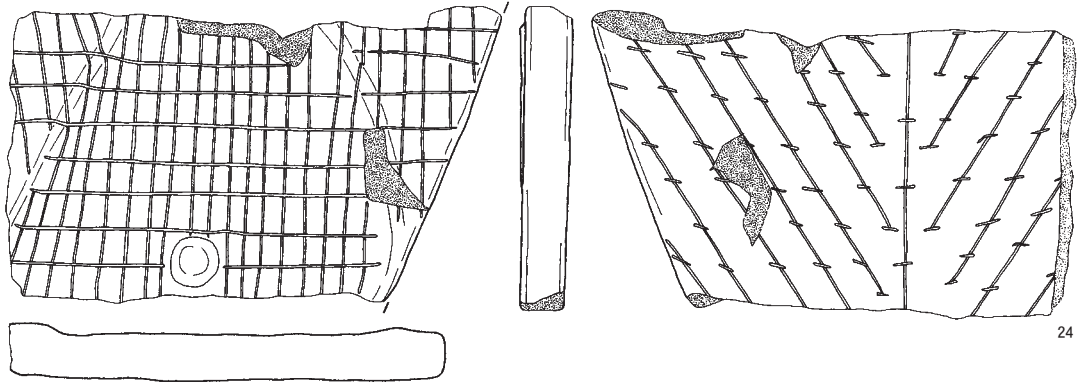
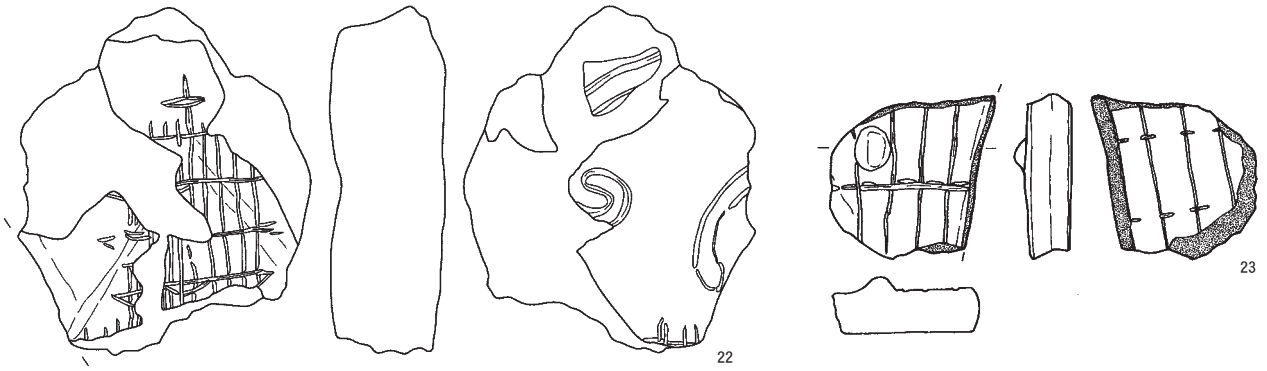


图110 出土土製品 (2)

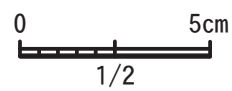
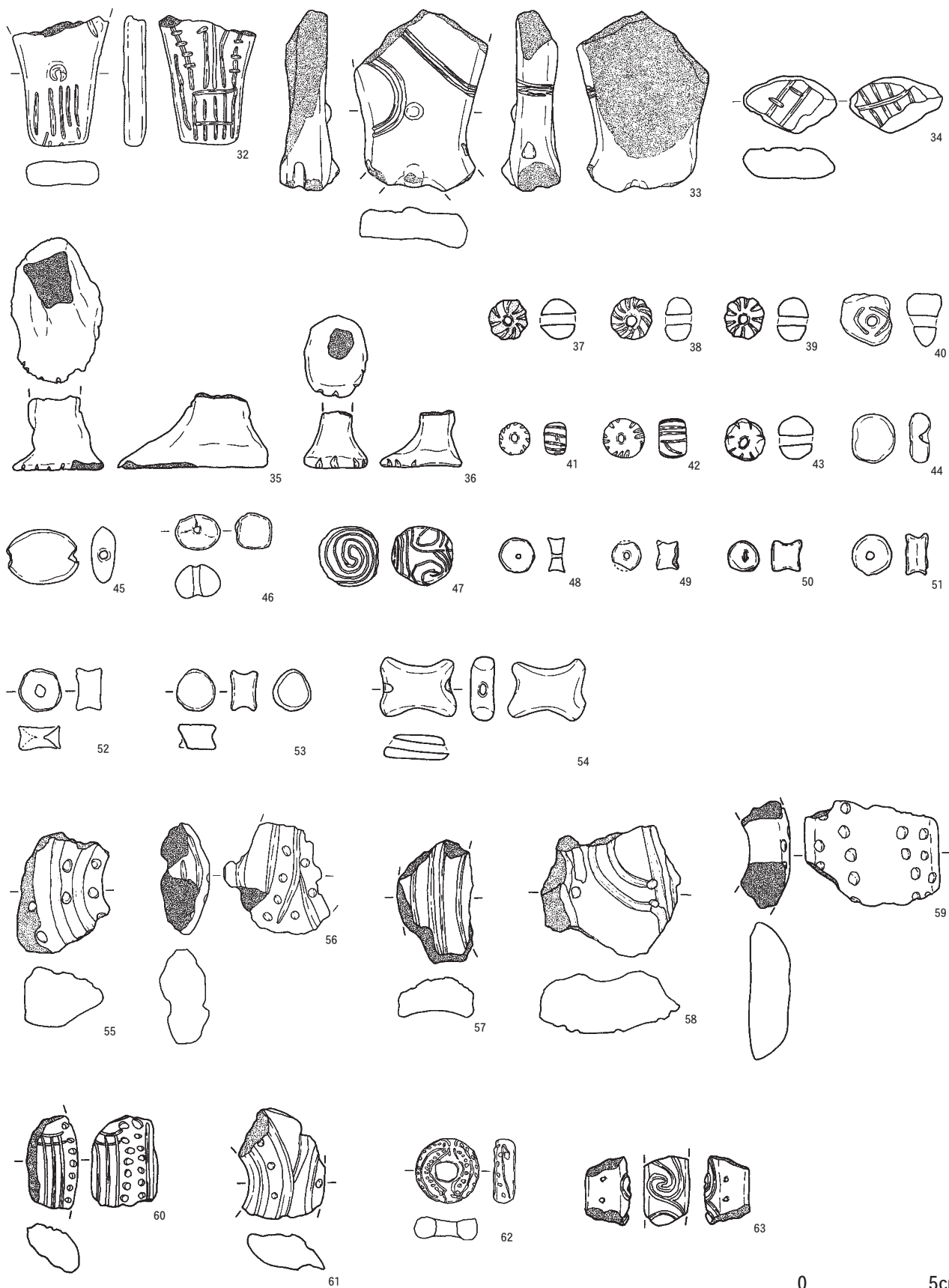


图111 出土土製品 (3)

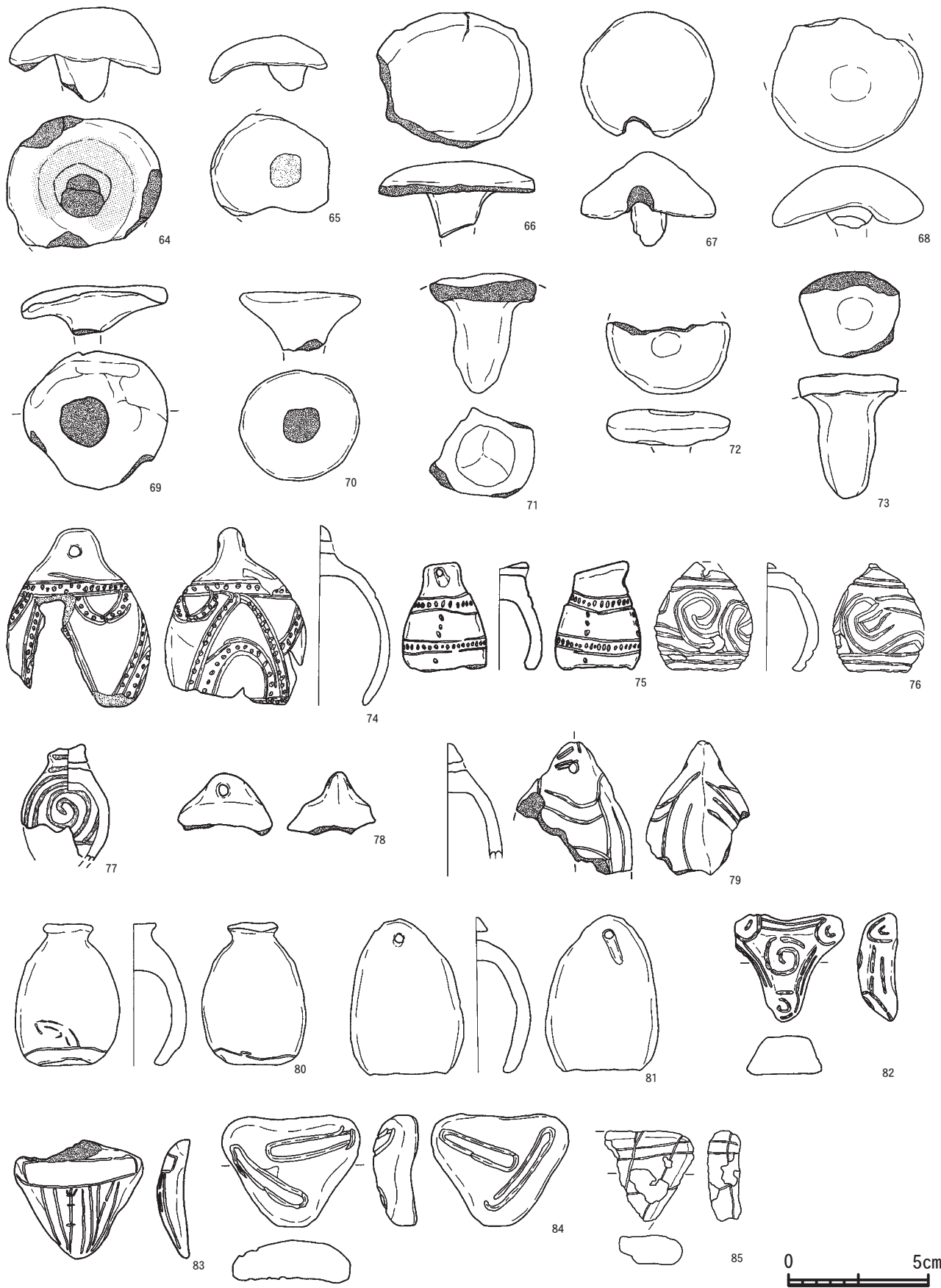


图112 出土土製品 (4)

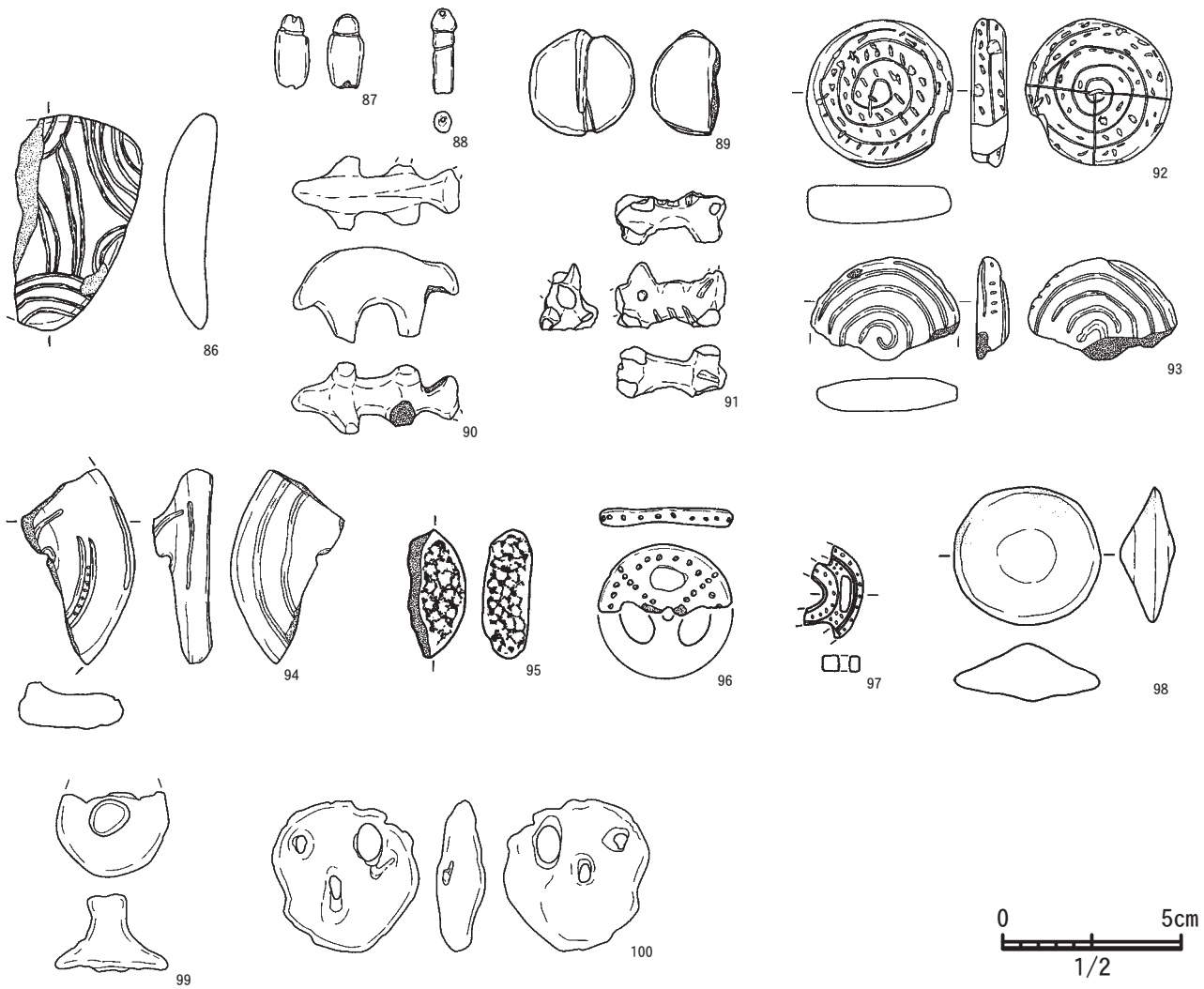


図113 出土土製品（5）

挿図番号	名称	出土地点	層位	長さ	幅	厚さ	特徴	備考
図109-1	ミニチュア土器	NB63	V	3.42	3.55	0.25	色調は暗褐色。砂粒を含む。	
図109-2	ミニチュア土器	NN52	II	5.10	3.23	0.46	色調は明黄褐色。	
図109-3	ミニチュア土器	MH20	IIIa	4.33	3.85	0.31	色調は暗褐色。	
図109-4	ミニチュア土器	MT64	III	1.36	4.07	0.21	色調はにぶい黄褐色。	赤彩
図109-5	ミニチュア土器	NE67	-	1.36	2.15	0.36	色調はにぶい黄橙色。	
図109-6	ミニチュア土器	MT64	-	1.72	1.88	0.23	色調はにぶい黄橙色。	
図109-7	ミニチュア土器	NN51	IIIa	2.31	4.02	0.35	色調は黄褐色。	
図109-8	ミニチュア土器	NH66	-	0.89	-	0.50	色調はにぶい黄橙色。	

表12 土製品観察表（1）



挿図番号	名称	出土地点	層位	長さ	幅	厚さ	特徴	備考
図109-9	土 偶	MR62	Ⅲa	△10.7	△8.83	2.99	色調は褐色～暗褐色。	
図109-10	土 偶	—	—	3.13	2.36	1.63	色調はにぶい黄橙色。	
図109-11	土 偶	MR52	Ⅲ上	2.43	2.24	△1.25	色調はにぶい黄橙色。	
図109-12	土 偶	NP70	M	5.24	4.17	1.19	色調はにぶい黄褐色。	
図109-13	土 偶	NG52	Ⅲb	4.48	4.03	2.64	色調はにぶい黄橙色。	
図109-14	土 偶	NE66	Ⅲb	4.49	3.29	1.30	色調はにぶい黄橙色。	赤彩
図109-15	土 偶	NQ73	Ⅲb	4.75	3.80	2.99	色調はにぶい黄橙色。	
図109-16	土 偶	NA53	Ⅲb	4.01	3.31	3.5	色調はにぶい黄橙色。	
図109-17	土 偶	NL50	Ⅲa	3.13	2.80	1.56	色調は褐色。	赤彩
図109-18	土 偶	SK07	10層	△9.24	4.94	1.73	色調はにぶい黄褐色。	
図109-19	土 偶	SK08	5層	△5.91	△3.72	△1.93	色調は灰黄褐色。	
図109-20	土 偶	NN51	Z1	3.87	3.96	2.12	色調は黄褐色。アスファルト付着。	
図109-21	土 偶	MQ50	Ⅳ	△4.86	△4.72	1.73	色調は灰白色。	
図110-22	土 偶	OB65	Ⅲ b	△9.17	△7.86	3.07	色調は黄褐色。	
図110-23	土 偶	MQ52	Ⅳ	△3.83	△3.92	1.18	色調はにぶい黄橙色。	
図110-24	土 偶	MT63	Ⅳ	7.85	12.60	1.17	色調は黄褐色。	
図110-25	土 偶	MT62	Ⅲ	4.85	5.70	1.75	色調は灰黄褐色。	赤彩
図110-26	土 偶	SK08	5層	△4.76	△5.95	2.51	色調はにぶい黄橙色。	
図110-27	土 偶	MR64	SK10a	△4.16	△4.71	1.30	色調は暗褐色～褐色。	
図110-28	土 偶	MR47	Ⅱ	5.51	3.01	1.37	色調は暗褐色。	
図110-29	土 偶	NB81	Ⅲa	△2.39	△2.58	1.34	色調は暗褐色。	
図110-30	土 偶	NB61	Ⅲ	6.23	3.68	1.31	色調はにぶい黄橙色。	
図110-31	土 偶	MS64	SK10b	△5.42	△7.14	1.71	色調は黒褐色。胎土に石英を含む。	
図111-32	土 偶	NT74	Ⅲ b	△4.32	3.22	0.72	色調は明黄橙色。	
図111-33	土 偶	NA63	Ⅳ	6.26	4.13	1.23	色調はにぶい黄橙色。	
図111-34	土 偶	SK08	—	2.07	3.29	1.16	色調はにぶい黄橙色。	
図111-35	土 偶	MS60	Ⅲ b	2.60	5.01	3.15	色調は黄褐色。胎土に石英を含む。	
図111-36	土 偶	MS62	Ⅲa	2.01	2.84	2.13	色調は黒褐色。胎土に橙色粒含む。	
図111-37	土製玉	NN51	—	1.35	1.26	1.22	色調は明黄褐色。	赤彩
図111-38	土製玉	MT64	—	1.40	1.42	0.80	色調は明黄褐色。	赤彩
図111-39	土製玉	—	—	1.26	1.43	0.95	色調は明黄褐色。	
図111-40	土製玉	MT64	—	1.72	1.66	1.05	色調はにぶい黄橙色。	

表13 土製品観察表（2）

挿図番号	名 称	出土地点	層位	長さ	幅	厚さ	特 徴	備考
図111-41	土製玉	-	-	1.12	1.11	0.77	色調はにぶい黄橙色。	
図111-42	土製玉	-	-	1.39	1.43	1.01	色調は褐灰色。	赤彩
図111-43	土製玉	-	-	1.42	1.39	1.19	色調は明褐色。	
図111-44	土製玉	MT64	-	1.64	1.43	0.55	色調はにぶい黄橙色。	
図111-45	土製玉	-	-	1.85	2.35	0.80	色調は暗褐色。	
図111-46	土製玉	NN70	M	1.25	1.56	1.23	色調はにぶい黄褐色。	
図111-47	土製玉	MR61	Ⅲ b	2.10	2.07	2.15	色調は暗褐色～黒褐色。	
図111-48	耳飾り	-	-	1.12	1.12	0.57	色調は明黄褐色。	赤彩
図111-49	耳飾り	MR52	Ⅳ	△0.84	0.96	0.73	色調はにぶい黄橙色。	
図111-50	耳飾り	MS51	Ⅲ	0.98	0.97	0.97	色調は暗褐色～黒褐色。	
図111-51	耳飾り	MS59	Ⅲa	1.33	1.35	0.71	色調はにぶい暗褐色。砂粒を含む。	
図111-52	耳飾り	NK70	Ⅲa	0.89	1.42	0.14	色調はにぶい黄褐色。	赤彩
図111-53	耳飾り	KT23	Ⅲ	1.00	1.41	1.11	色調は明黄褐色。	赤彩
図111-54	土製玉	NC65	Ⅲb	2.06	2.73	0.88	色調は暗褐色。	
図111-55	環状土製品	ND65	-	4.30	3.19	1.93	色調はにぶい黄褐色。	
図111-56	環状土製品	NP51	Ⅲ b	△4.21	△1.51	△3.53	色調は褐灰色。	
図111-57	環状土製品	MS51	I	△2.61	△4.26	1.28	色調は黒褐色。	
図111-58	環状土製品	ND64	Ⅲa	4.52	4.60	2.33	色調はにぶい黄褐色。	
図111-59	環状土製品	MS64	Ⅲa	△4.73		1.66	色調は灰黄褐色。石英を含む。	
図111-60	環状土製品	NN51	Ⅱ	3.01	2.30	1.24	色調は明褐色。。石英を含む。	
図111-61	環状土製品	NO51	Ⅲa	3.87	3.12	1.80	色調は灰褐色。砂粒を含む。	
図111-62	環状土製品	NB54	Ⅲ b	2.23	2.17	0.75	色調は黒褐色。	
図111-63	環状土製品	NL50	Ⅲa	2.42	1.62	1.55	色調は灰褐色。石英を含む。	
図112-64	キノコ形土製品	MJ39	Ⅲ	3.37	5.48	0.80	色調はにぶい黄橙色。	赤彩
図112-65	キノコ形土製品	NH69	Ⅲ	3.37	4.19	1.70	色調は明黄褐色。	赤彩
図112-66	キノコ形土製品	MQ52	Ⅲ	△2.88	△4.82	0.81	色調は明黄褐色、砂粒を含む。	
図112-67	キノコ形土製品	MS59	Ⅲa	3.22	4.73	4.41	色調は灰黄褐色。砂粒を含む。	
図112-68	キノコ形土製品	OD64	Ⅲ	△4.84	5.48	2.20	色調はにぶい黄橙色。	
図112-69	キノコ形土製品	MT65	Ⅲb	△1.87	5.40	0.66	色調は明黄褐色。	
図112-70	キノコ形土製品	MS52	Ⅳ	△2.01	4.15	0.66	色調はにぶい黄橙色。	柄部欠損
図112-71	キノコ形土製品	MQ50	Ⅳ	4.04	△3.81	0.88	色調はにぶい黄橙色。	
図112-72	キノコ形土製品	MR53	Ⅲb	△1.12	4.34	1.17	色調はにぶい黄橙色。	

表14 土製品観察表（3）

挿図番号	名称	出土地点	層位	長さ	幅	厚さ	特徴	備考
図112-73	キノコ形土製品	MQ50	Ⅲb	4.45	△3.33	0.80	色調は暗褐色～褐色、胎土に石英。	
図112-74	鐸形土製品	MT62	Ⅳ	5.90	4.80	0.43	色調はにぶい黄褐色。	
図112-75	鐸形土製品	MR51	Ⅲ	3.53	3.01	0.43	色調はにぶい黄橙色。	
図112-76	鐸形土製品	ND53	Ⅲ b	3.78	3.45	0.4	色調は明黄褐色。	
図112-77	鐸形土製品	KT23	Ⅲ	4.11	3.24	0.32	色調は明黄褐色。	
図112-78	鐸形土製品	MQ51	Ⅳ	△1.92	3.33	0.61	色調はにぶい黄橙色。	
図112-79	鐸形土製品	MS50	Ⅲb	△4.77	△4.12	0.62	色調は赤褐色。	
図112-80	鐸形土製品	NF84	Ⅲa	5.08	3.81	0.51	色調は暗褐色。	
図112-81	鐸形土製品	NN69	M	5.53	4.02	0.6	色調はにぶい黄褐色。	
図112-82	三角形土版	MR66	Ⅲa	3.80	3.95	1.45	色調は暗褐色。橙色粒含む。	
図112-83	三角形土版	SK08	21層	△4.22	4.72	0.99	色調は暗褐色。	
図112-84	三角形土版	MS60	Ⅲ b	4.00	4.95	1.50	色調はにぶい黄橙色。橙色粒含む。	
図112-85	三角形土版	NB54	Ⅲ b	3.2	3.11	1.12	色調は明黄褐色。	
図113-86	三角形土版	NN70	Ⅳ	5.92	3.44	1.38	色調は黒褐色。石英を含む。	
図113-87	男根状土製品	—	—	2.01	0.95	0.98	色調はにぶい黄褐色。	
図113-88	男根状土製品	NA61	Ⅲ	2.30	0.75	0.20	色調はにぶい黄褐色。	
図113-89	球状土製品	—	—	2.70	2.86	1.77	色調は明黄褐色。砂粒を含む。	
図113-90	動物形土製品	MR51	Ⅳ	4.68	2.00	1.52	色調はにぶい黄褐色。	
図113-91	動物形土製品	NH81	Ⅲa	△3.01	0.77	△1.80	色調はにぶい黄褐色。	
図113-92	円版状土製品	NR64	Ⅳ	4.20	4.12	1.10	色調はにぶい黄褐色～明褐色。	
図113-93	渦巻状土製品	—	—	△2.89	4.17	0.86	色調は褐灰色。	
図113-94	円版状土製品	NB63	Ⅲ	5.42	2.67	0.99	色調はにぶい黄褐色。	赤彩
図113-95	円版状土製品	MR53	Ⅲ	△3.49	△1.55	1.23	色調はにぶい黄褐色～灰褐色。	
図113-96	円版状土製品	MJ39	Ⅲ	1.83	3.66	0.56	色調は灰黄褐色。	
図113-97	円版状土製品	MQ52	Ⅳ	△2.41	△0.96	0.41	色調は灰褐色。石英を含む。	
図113-98	円版状土製品	NN50	Z2	3.81	4.09	1.55	色調は褐灰色。石英を含む。	赤彩
図113-99	土製品	NO51	SK309	△2.00	3.09	0.33	色調は浅黄褐色。	
図113-100	土製品	—	—	4.21	4.03	1.20	色調はにぶい黄褐色。石英を含む。	

表15 土製品観察表（4）

調査次 分類\調査区	第4次調査		第5次調査			第6次調査	
	環状列石C	トレンチ	環状列石C	環状列石A北	トレンチ	環状列石C	トレンチ
ミニチュア土器			3			3	
土 偶		1	2		1	4	
土製玉							
耳飾り						1	1
環状土製品			4				
キノコ形土製品						1	
鐸形土製品			2				1
蓋形土製品							
渦巻状土製品							
三角形土版			1			1	
動物形土製品							
男根状土製品							
円版状土製品							
土器片利用円版	5	3	69	5	4	35	11
焼成粘土塊	2	3	1			2	
土製品	1		1		1	3	
合計	8	7	83	5	6	50	13

調査次 分類\調査	第10次調査			第11次調査	第12次調査		第13次調査
	調査区①	調査区②	調査区③	調査区②	調査区③	調査区④	調査区④
ミニチュア土器	10			36	2	3	20
土 偶	2	1	1	19		3	5
土製玉				1	2		1
耳飾り	1	1		2			1
環状土製品				6	1		1
キノコ形土製品	3		1	4	1	1	2
鐸形土製品	1			4			1
蓋形土製品	1					1	1
渦巻状土製品						1	
三角形土版				4			1
動物形土製品							
男根状土製品						1	
円版状土製品							1
土器片利用円版	103	8	13	496	94	215	164
焼成粘土塊	172	1	1	106	72	203	94
土製品	2			19	8	3	13
合計	295	11	16	697	180	431	305

表16 出土

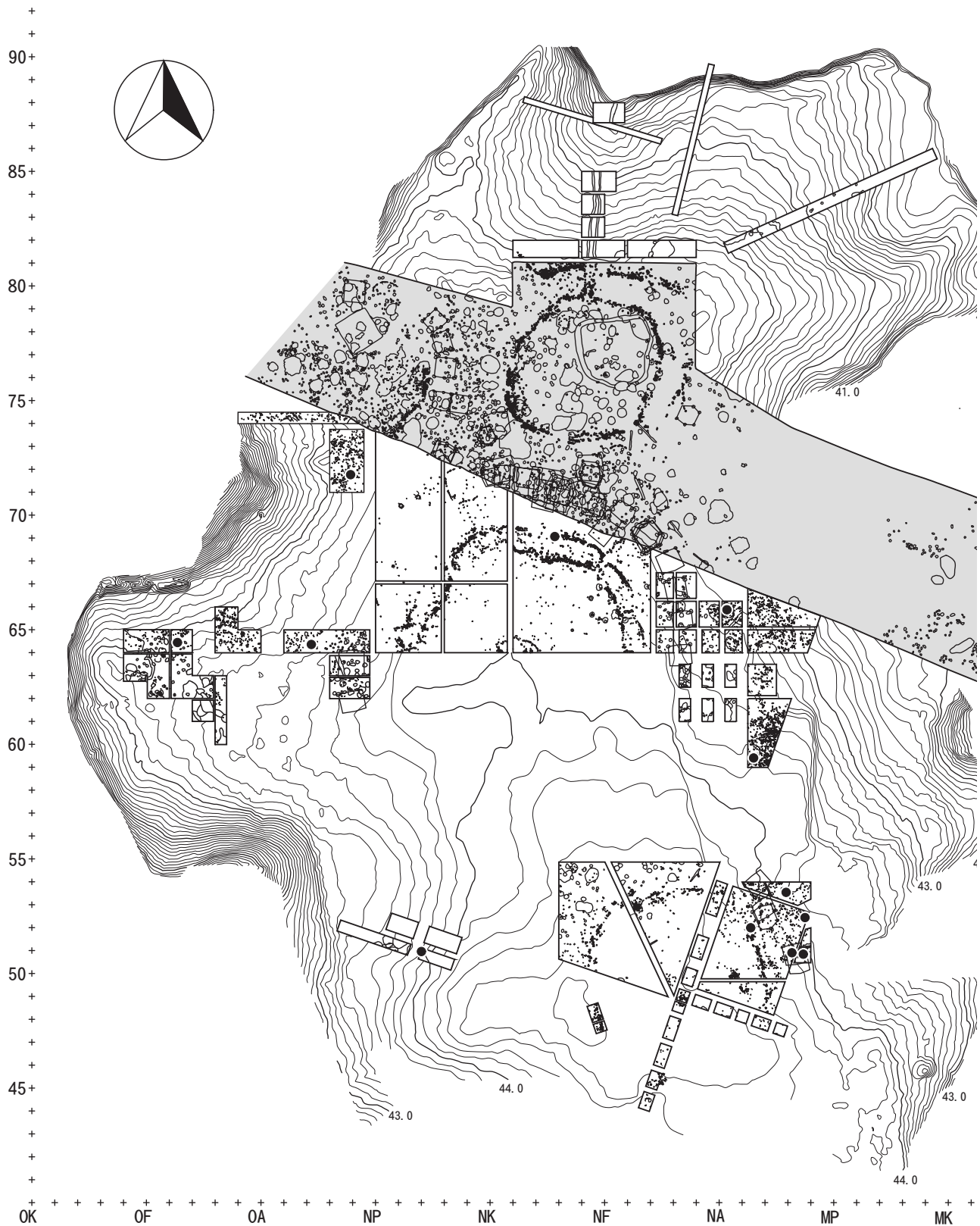




凡例  
● 土偶

0 20m

図114 土偶の空間分布



凡例  
● キノコ形土製品

0 20m

図115 キノコ形土製品の空間分布